

# Statistische Berichte



## des Statistischen Amtes des Saarlandes

Saarbrücken 1, Hardenbergstraße 3,

Fernsprecher 6 4911

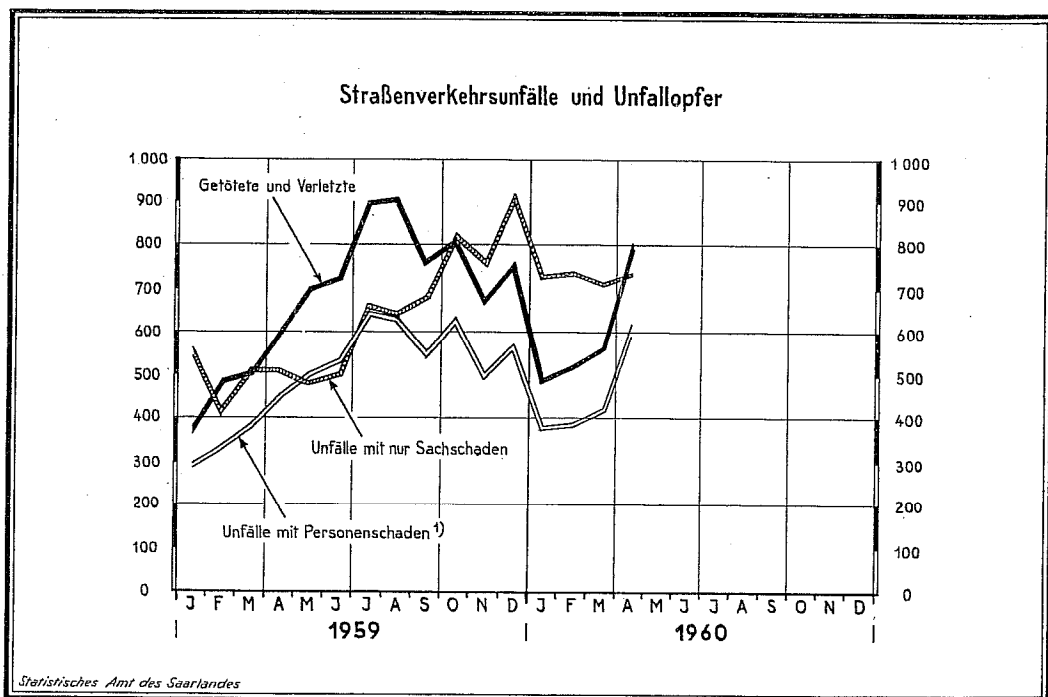
\*) H I 1 - m - 4/60

Ausgegeben am 28. Mai 1960

### Die Strassenverkehrsunfälle im April 1960

Im Monat April ereigneten sich im Saarland 1 356 Strassenverkehrsunfälle. Das waren rund ein Fünftel mehr als im Vormonat und fast zwei Fünftel mehr als im April 1959. Von den 618 Unfällen mit Personenschaden ereigneten sich 186 Unfälle auf den Bundesstrassen, 192 Unfälle auf den Landstrassen I. Ordnung, 66 Unfälle auf den Landstrassen II. Ordnung und 174 Unfälle auf anderen Strassen. Bei diesen Unfällen wurden 30 Personen getötet (März = 28) und 775 Personen schwer oder leicht verletzt (März : 541). Im Vergleich zum Vorjahresmonat erhöhte sich die Zahl der Getöteten um fast 58 vH und die Zahl der Verletzten um 33 vH.

Von Januar bis April 1960 wurden im Saarland 4 738 Strassenverkehrsunfälle gezählt. Das entspricht einer Zunahme der Unfälle gegenüber derselben Zeit des Vorjahres um 1 238 oder 35 vH. Die Zahl der Getöteten erhöhte sich in diesem Zeitraum gegenüber 1959 um beinahe 63 vH und die der verletzten Personen um fast ein Fünftel.



Statistische Berichte mit \*(Stern) vor der Nummerung enthalten Angaben, die alle Statistischen Landesämter für ihren Bereich unter gleicher Kennziffer veröffentlichen (Mindestveröffentlichungsprogramm der Statistischen Landesämter)

**UNFÄLLE UND VERUNGLÜCKTE**

1959 und 1960

| Monat          | Unfälle insgesamt |       | darunter Unfälle mit nur Sachschaden |       | Verunglückte Personen |      |           |       |
|----------------|-------------------|-------|--------------------------------------|-------|-----------------------|------|-----------|-------|
|                | 1959              | 1960  | 1959                                 | 1960  | Getötete              |      | Verletzte |       |
|                |                   |       |                                      |       | 1959                  | 1960 | 1959      | 1960  |
| Januar         | 863               | 1 115 | 565                                  | 731   | 11                    | 17   | 370       | 479   |
| Februar        | 760               | 1 132 | 426                                  | 741   | 16                    | 21   | 475       | 506   |
| März           | 902               | 1 135 | 515                                  | 712   | 13                    | 28   | 496       | 541   |
| April          | 975               | 1 356 | 516                                  | 738   | 19                    | 30   | 582       | 775   |
| Mai            | 990               |       | 485                                  |       | 14                    |      | 688       |       |
| Juni           | 1 043             |       | 505                                  |       | 29                    |      | 697       |       |
| Juli           | 1 314             |       | 666                                  |       | 18                    |      | 882       |       |
| August         | 1 279             |       | 648                                  |       | 25                    |      | 885       |       |
| September      | 1 238             |       | 685                                  |       | 19                    |      | 747       |       |
| Oktober        | 1 461             |       | 825                                  |       | 25                    |      | 792       |       |
| November       | 1 274             |       | 769                                  |       | 14                    |      | 666       |       |
| Dezember       | 1 490             |       | 918                                  |       | 24                    |      | 737       |       |
| Jan. bis April | 3 500             | 4 738 | 2 022                                | 2 922 | 59                    | 96   | 1 923     | 2 301 |

**DIE ENTWICKLUNG DER STRASSENVERKEHRsunFÄLLE AB 1950**

| Jahr | Strassenverkehrsunfälle |                            | Beteiligte Verkehrsteilnehmer |                         |                     |                 |            | Unfallopfer |             |                  |                  |
|------|-------------------------|----------------------------|-------------------------------|-------------------------|---------------------|-----------------|------------|-------------|-------------|------------------|------------------|
|      | Saarland insgesamt      | darunter Stadt Saarbrücken | insgesamt                     | darunter                |                     |                 |            | insgesamt   | davon       |                  |                  |
|      |                         |                            |                               | Krafträder, Kraftroller | Personen-kraftwagen | Last-kraftwagen | Fussgänger |             | Getötete 1) | Schwer-verletzte | Leicht-verletzte |
| 1950 | 3 208                   | 1 002                      | 6 292                         | 506                     | 1 924               | 1 831           | 662        | 1 959       | 72          | 340              | 1 547            |
| 1951 | 4 272                   | 1 242                      | 8 215                         | 729                     | 2 573               | 2 258           | 913        | 2 692       | 88          | 464              | 2 140            |
| 1952 | 5 249                   | 1 530                      | 9 947                         | 1 139                   | 3 319               | 2 623           | 977        | 3 146       | 96          | 530              | 2 520            |
| 1953 | 6 898                   | 1 782                      | 12 488                        | 2 267                   | 4 041               | 2 844           | 1 223      | 4 796       | 150         | 693              | 3 953            |
| 1954 | 8 292                   | 2 110                      | 15 338                        | 2 940                   | 5 373               | 3 213           | 1 424      | 5 582       | 153         | 809              | 4 620            |
| 1955 | 9 381                   | 2 367                      | 17 693                        | 3 523                   | 6 049               | 3 603           | 1 555      | 6 428       | 140         | 957              | 5 331            |
| 1956 | 10 444                  | 2 646                      | 19 500                        | 3 876                   | 6 983               | 3 803           | 1 621      | 7 012       | 207         | 1 057            | 5 748            |
| 1957 | 10 641                  | 2 558                      | 20 049                        | 3 869                   | 7 779               | 3 851           | 1 720      | 7 276       | 225         | 2 060            | 4 991            |
| 1958 | 11 480                  | 2 758                      | 21 792                        | 3 561                   | 9 483               | 4 034           | 1 717      | 7 260       | 224         | 2 121            | 4 915            |
| 1959 | 13 589                  | 3 396                      | 21 757                        | 3 723                   | 12 418              | 4 641           | 1 709      | 8 244       | 227         | 2 207            | 5 810            |
| 1960 |                         |                            |                               |                         |                     |                 |            |             |             |                  |                  |

1) Ab August 1955 einschliesslich der innerhalb 30 Tagen an den Unfallfolgen Gestorbenen.

**DIE ENTWICKLUNG DES KRAFTFAHRZEUGBESTANDES IM SAARLAND**

| J A H R (Stichtag) | Art der Kraftfahrzeuge  |                                 |                            |                 |                                       |              |                       | Kraftfahrzeuge zusammen | Kraftfahrzeug-anhänger |
|--------------------|-------------------------|---------------------------------|----------------------------|-----------------|---------------------------------------|--------------|-----------------------|-------------------------|------------------------|
|                    | Krafträder, Kraftroller | Pkw einschl. Kranken-kraftwagen | Kombinations-kraftwagen 1) | Last-kraftwagen | Kraftomnibusse einschliesslich Obusse | Zugmaschinen | Sonder-kraftfahrzeuge |                         |                        |
| 1.9.1939 2)        | 15 235                  | 12 742                          | .                          | 6 279           | 279                                   | 927          | 254                   | 35 816                  | 1 934                  |
| 1.7.1950           | 9 645                   | 10 444                          | .                          | 9 331           | 476                                   | 864          | 349                   | 31 107                  | 1 769                  |
| 1.1.1951           | 10 069                  | 11 542                          | .                          | 9 895           | 489                                   | 900          | 382                   | 33 277                  | 1 880                  |
| 1.7.1951           | 10 868                  | 12 680                          | .                          | 10 399          | 521                                   | 906          | 395                   | 35 769                  | 1 948                  |
| 1.1.1952           | 11 851                  | 14 350                          | .                          | 10 955          | 544                                   | 911          | 412                   | 39 023                  | 2 018                  |
| 1.7.1952           | 13 625                  | 15 877                          | .                          | 11 352          | 578                                   | 952          | 444                   | 42 828                  | 2 169                  |
| 1.1.1953           | 15 279                  | 17 607                          | .                          | 11 945          | 601                                   | 958          | 465                   | 46 855                  | 2 265                  |
| 1.7.1953           | 19 420                  | 19 895                          | .                          | 12 530          | 643                                   | 994          | 491                   | 53 973                  | 2 366                  |
| 1.1.1954           | 22 448                  | 22 387                          | .                          | 13 368          | 693                                   | 1 037        | 528                   | 60 461                  | 2 479                  |
| 1.7.1954           | 26 498                  | 24 874                          | .                          | 14 146          | 739                                   | 1 136        | 575                   | 67 968                  | 2 638                  |
| 1.1.1955           | 28 832                  | 26 969                          | .                          | 14 707          | 785                                   | 1 265        | 615                   | 73 173                  | 2 768                  |
| 1.7.1955           | 33 049                  | 29 751                          | .                          | 15 305          | 853                                   | 1 403        | 638                   | 80 999                  | 2 913                  |
| 1.1.1956           | 35 691                  | 32 567                          | .                          | 15 975          | 898                                   | 1 609        | 686                   | 87 426                  | 3 088                  |
| 1.7.1956           | 39 158                  | 35 638                          | .                          | 16 571          | 917                                   | 1 818        | 718                   | 94 820                  | 3 271                  |
| 1.1.1957           | 41 299                  | 38 491                          | .                          | 17 101          | 951                                   | 2 226        | 739                   | 100 807                 | 3 420                  |
| 1.7.1957 3)        | 43 603                  | 41 878                          | 1 314                      | 16 667          | 970                                   | 2 869        | 724                   | 108 025                 | 3 586                  |
| 1.1.1958           | 45 357                  | 45 174                          | 1 824                      | 16 961          | 1 064                                 | 3 272        | 696                   | 114 348                 | 3 736                  |
| 1.7.1958           | 46 331                  | 49 436                          | 2 175                      | 17 158          | 1 014                                 | 3 720        | 672                   | 120 506                 | 4 106                  |
| 1.1.1959           | 47 062                  | 52 436                          | 2 482                      | 17 199          | 1 083                                 | 4 012        | 712                   | 124 986                 | 3 874                  |
| 1.7.1959           | 40 017                  | 51 502                          | 2 279                      | 14 656          | 1 006                                 | 4 054        | 704                   | 114 218                 | 2 985                  |
| 1.1.1960           | 42 308                  | 62 548                          | 3 063                      | 16 319          | 793 4)                                | 4 689        | 740                   | 130 460                 | 3 377                  |
| 1.7.1960           |                         |                                 |                            |                 |                                       |              |                       |                         |                        |
| 1.1.1961           |                         |                                 |                            |                 |                                       |              |                       |                         |                        |
| 1.7.1961           |                         |                                 |                            |                 |                                       |              |                       |                         |                        |
| 1.1.1962           |                         |                                 |                            |                 |                                       |              |                       |                         |                        |
| 1.7.1962           |                         |                                 |                            |                 |                                       |              |                       |                         |                        |

1) Soweit nicht besonders ausgewiesen, unter Personen- bzw. Lastkraftwagen erfasst. — 2) Nach dem heutigen Gebietsstand. — 3) Ab 1.7.1957 nach Angabe des Kraftfahrt-Bundesamtes. 4) Ohne Kraftomnibusse der Deutschen Bundesbahn und Deutschen Bundespost.

**ORT UND ART DER UNFÄLLE MIT PERSONENSCHÄDEN**

| Unfälle mit Personenschaden; Strassenklasse; Unfallstelle; Unfallart                    | Innerhalb geschlossener Ortstage |           | Insgesamt |
|---|----------------------------------|-----------|-----------|
|   | Ausserhalb                       | Insgesamt |           |
| <b>Unfälle</b> .....  | 496                              | 122       | 618       |
| <b>Strassenklasse</b>   | -                                | -         | -         |
| Bundes Autobahnen .....   | -                                | -         | -         |
| Bundesstrassen .....  | 152                              | 34        | 186       |
| Landstrassen I. Ordnung .....   | 134                              | 58        | 192       |
| Landstrassen II. Ordnung .....  | 42                               | 24        | 66        |
| Anderer Strassen .....  | 168                              | 6         | 174       |
| <b>Unfallstelle</b>   | -                                | -         | -         |
| Strassenkreuzungen oder -einmündungen .....   | 192                              | 12        | 204       |
| <b>Unfallart</b>  | -                                | -         | -         |
| Zusammenstoss zwischen fahrenden Fahrzeugen .....                                       | 209                              | 34        | 243       |
| Auffahren eines Fahrzeuges auf andere Fahrzeuge bzw. auf einen anderen Gegenstand ..... | 72                               | 14        | 86        |
| Unfall zwischen Kraftfahrzeug und Fussgänger .....                                      | 139                              | 14        | 153       |
| Unfall anderer Art .....  | 76                               | 60        | 136       |

**VORLÄUFIG FESTGESTELLTE UNMITTELBARE URSACHEN UND UMSTÄNDE BEI UNFÄLLEN MIT PERSONENSCHÄDEN**

| Unfallursachen   | Krafträder      | PKW                  | Bus       | LKW  | Mopeds | Fahrräder | Sonstige Fahrzeuge | Insgesamt |
|--|-----------------|----------------------|-----------|--|--------|-----------|--------------------|-----------|
| <b>a) Ursachen beim Fahrzeugführer</b>                                 |                 |                      |           |  |        |           |                    |           |
| Nichtbeachten der Vorfahrt .....                                       | 14              | 51                   | -         | 16   | 16     | 7         | -                  | 104       |
| Falsches Einbiegen oder Wenden .....                                   | 8               | 41                   | 1         | 11   | 6      | 7         | -                  | 74        |
| Fehler beim Überholvorgang oder beim Vorbeifahren .....                | 24              | 27                   | -         | 9  | 11     | 3         | -                  | 74        |
| Fehler beim Begegnungsverkehr .....                                    | 14              | 25                   | 5         | 3  | 4      | 2         | -                  | 53        |
| Fahren auf der falschen Fahrbahn; Fahren ausserhalb der Fahrbahn ..... | 52              | 64                   | 5         | 8  | 15     | 3         | -                  | 147       |
| Übermässige Geschwindigkeit unter Berücksichtigung der Umstände .....  | 40              | 61                   | 2         | 5  | 11     | 1         | -                  | 120       |
| Zu dichtes Auffahren .....   | 12              | 14                   | -         | 5  | 3      | 1         | 1                  | 36        |
| Unachtsames Zurückfahren, unachtsames Ein- und Ausfahren .....         | -               | 1                    | -         | 2  | -      | -         | -                  | 3         |
| Fahrer unter Alkoholeinfluss .....                                     | 32              | 27                   | -         | 2  | 14     | 4         | -                  | 79        |
| Sonstige Ursachen beim Fahrer des Fahrzeuges .....                     | 8               | 17                   | -         | 7  | 7      | 8         | 1                  | 48        |
| <b>Zusammen</b>  | 204             | 328                  | 13        | 68   | 87     | 36        | 2                  | 738       |
| <b>b) Ursachen beim Fahrzeug und seiner Ladung</b> .....               | 4               | -                    | -         | 12   | 1      | -         | -                  | 17        |
| <b>c) Ursachen beim Fussgänger</b>                                     | Alter           |                      | insgesamt | <b>d) Strassenverhältnisse</b>               |        |           |                    | 23        |
|  | unter 15 Jahren | 15 Jahre und darüber |           | Glätte und Schlüpfrigkeit der Fahrbahn ..... |        |           |                    |           |
| Falsches Verhalten beim Überschreiten der Fahrbahn .....               | 73              | 56                   | 129       | Enge und Unübersichtlichkeit .....           |        |           |                    | 3         |
| Auf- oder Abspringen auf bzw. von fahrende(n) Fahrzeuge(n) .....       | -               | -                    | -         | Anderer Mängel .....                         |        |           |                    | 26        |
| Spiele auf der Fahrbahn .....  | 15              | -                    | 15        | <b>e) Witterungseinflüsse</b>                |        |           |                    | 2         |
| Benutzen der falschen Strassenseite .....                              | 1               | 6                    | 7         | Sichtbehinderung .....                       |        |           |                    | -         |
| Alkoholeinfluss .....  | -               | 8                    | 8         | Anderer Einflüsse .....                      |        |           |                    | 2         |
| Anderer Ursachen beim Fussgänger .....                                 | -               | -                    | -         | <b>f) Andere Ursachen</b> .....              |        |           |                    | 20        |
| <b>Zusammen</b>  | 89              | 70                   | 159       | Summe a) bis f)                              |        |           |                    | 962       |

**STRASSENVERKEHRSUNFÄLLE UND UNFALLOPFER NACH VERWALTUNGSBEZIRKEN**

| Verwaltungsbezirk                  | Strassenverkehrsunfälle |   |           |                     |              | Unfallopfer |                          |                    |                          |                    |                          |
|------------------------------------|-------------------------|---|-----------|---------------------|--------------|-------------|--------------------------|--------------------|--------------------------|--------------------|--------------------------|
|                                    | insgesamt               | davon   |           |                     |              | Getötete 2) |                          | Schwerverletzte 3) |                          | Leichtverletzte 4) |                          |
|                                    |                         | mit Per- <sup>1)</sup> sonen- und Sachschaden | insgesamt | von 200 DM und mehr | unter 200 DM | insgesamt   | darunter unter 15 Jahren | insgesamt          | darunter unter 15 Jahren | insgesamt          | darunter unter 15 Jahren |
| Kreisfreie Stadt Saarbrücken ..... | 357                     | 98  | 259       | 129                 | 130          | 4           | -                        | 27                 | 2                        | 88                 | 10                       |
| Landkreise:                        |                         |   |           |                     |              |             |                          |                    |                          |                    |                          |
| Saarbrücken - Land .....           | 286                     | 139   | 147       | 87                  | 60           | 13          | 3                        | 53                 | 13                       | 123                | 25                       |
| Saarlouis .....                    | 215                     | 120   | 95        | 45                  | 50           | 4           | -                        | 51                 | 6                        | 100                | 15                       |
| Merzig - Wadern .....              | 95                      | 51  | 44        | 28                  | 16           | 2           | -                        | 9                  | 3                        | 63                 | 9                        |
| Ottweiler .....                    | 159                     | 83  | 76        | 31                  | 45           | -           | -                        | 36                 | 6                        | 63                 | 9                        |
| St. Wendel .....                   | 78                      | 45  | 33        | 17                  | 16           | 3           | -                        | 24                 | 4                        | 34                 | 5                        |
| St. Ingbert .....                  | 80                      | 35  | 45        | 24                  | 21           | 1           | -                        | 12                 | 3                        | 32                 | 4                        |
| Homburg .....                      | 86                      | 47  | 39        | 20                  | 19           | 3           | -                        | 10                 | 4                        | 50                 | 4                        |
| <b>Saarland</b>                    |                         |   |           |                     |              |             |                          |                    |                          |                    |                          |
| April 1960 .....                   | 1 356                   | 618   | 738       | 381                 | 357          | 30          | 3                        | 222                | 41                       | 553                | 81                       |
| April 1959 .....                   | 975                     | 459   | 516       | 174                 | 342          | 19          | 1                        | 154                | 19                       | 428                | 41                       |

1) Unfälle mit auf Personenschaden sowie Personenschadensunfälle in Verbindung mit Sachschaden. - 2) Einschliesslich der innerhalb 30 Tagen an Unfallfolgen Gestorbenen. - 3) Stationärer Krankenhausbehandlung zugeführte Verletzte. - 4) Sonstige Verletzte.

## UNFALLFOLGEN

### a) Schadensart

| Monat      | Unfälle insgesamt | nur Sachschaden | Unfälle mit               |                       |                       |
|------------|-------------------|-----------------|---------------------------|-----------------------|-----------------------|
|            |                   |                 | Personen- und Sachschaden |                       |                       |
|            |                   |                 | davon Unfälle mit         |                       |                       |
|            |                   |                 | Getöteten                 | Schwer-<br>verletzten | Leicht-<br>verletzten |
| April 1960 | 1 356             | 738             |                           |                       |                       |
| März 1960  | 1 135             | 712             | 24                        | 125                   | 274                   |
| April 1959 | 975               | 516             | 18                        | 134                   | 307                   |

### b) Getötete und verletzte Personen im Monat

| Art der Verkehrsbeteiligung   | Verunglückte Personen insgesamt | davon     |                 |                      |                     |                 |                      |                           |                 |                      |
|---|---------------------------------|-----------|-----------------|----------------------|---------------------|-----------------|----------------------|---------------------------|-----------------|----------------------|
|   |                                 | Getötete  |                 |                      | Verletzte           |                 |                      |                           |                 |                      |
|   |                                 | insgesamt | davon           |                      | stationär behandelt |                 |                      | nicht stationär behandelt |                 |                      |
|   |                                 |           | unter 15 Jahren | 15 Jahre und darüber | insgesamt           | davon           |                      | insgesamt                 | davon           |                      |
|   |                                 |           |                 |                      |                     | unter 15 Jahren | 15 Jahre und darüber |                           | unter 15 Jahren | 15 Jahre und darüber |
| Krafträder, Kraftroller   | 245                             | 5         | -               | 5                    | 70                  | -               | 70                   | 170                       | 1               | 169                  |
| Personenwagen   | 188                             | 10        | -               | 10                   | 34                  | 1               | 33                   | 144                       | 10              | 134                  |
| Kraftomnibusse, Obusse  | 6                               | -         | -               | -                    | -                   | -               | -                    | 6                         | -               | 6                    |
| Liefer- und Lastkraftwagen (einschliesslich Sattelschlepper und Zugmaschinen) | 26                              | 3         | -               | 3                    | 6                   | -               | 6                    | 17                        | -               | 17                   |
| Sonstige Kraftfahrzeuge   | -                               | -         | -               | -                    | -                   | -               | -                    | -                         | -               | -                    |
| Mopeds und sonstige Fahrräder mit Hilfsmotor                                  | 121                             | 3         | -               | 3                    | 33                  | -               | 33                   | 85                        | 2               | 83                   |
| Fahrräder (ohne Hilfsmotor)   | 48                              | -         | -               | -                    | 11                  | 3               | 8                    | 37                        | 15              | 22                   |
| Sonstige Fahrzeuge  | 3                               | -         | -               | -                    | 2                   | 2               | -                    | 1                         | -               | 1                    |
| Fussgänger  | 168                             | 9         | 3               | 6                    | 66                  | 35              | 31                   | 93                        | 53              | 40                   |
| Andere Personen   | -                               | -         | -               | -                    | -                   | -               | -                    | -                         | -               | -                    |
| April 1960  | 805                             | 30        | 3               | 27                   | 222                 | 41              | 181                  | 553                       | 81              | 472                  |
| März 1960   | 569                             | 28        | 4               | 24                   | 148                 | 26              | 122                  | 393                       | 41              | 352                  |
| April 1959  | 601                             | 19        | 1               | 18                   | 154                 | 19              | 135                  | 428                       | 41              | 387                  |

## UNFALLBETEILIGTE

| Verkehrsteilnehmer  | In . . . . . Fällen beteiligt    |                                   |           |           |                                  |                                   |           |
|---|----------------------------------|-----------------------------------|-----------|-----------|----------------------------------|-----------------------------------|-----------|
|   | an sämtlichen Unfällen           |                                   |           |           | darunter                         |                                   |           |
|   |                                  |                                   |           |           | an Unfällen mit nur Sachschaden  |                                   |           |
|   | April 1960                       |                                   |           | März 1960 | April 1960                       |                                   |           |
|   | innerhalb geschlossener Ortslage | ausserhalb geschlossener Ortslage | insgesamt | insgesamt | innerhalb geschlossener Ortslage | ausserhalb geschlossener Ortslage | insgesamt |
| Kraftfahrzeuge insgesamt  | 1 854                            | 280                               | 2 134     | 1 851     | 1 214                            | 131                               | 1 345     |
| davon:  |                                  |                                   |           |           |                                  |                                   |           |
| Krafträder, Kraftroller   | 293                              | 62                                | 355       | 218       | 103                              | 11                                | 114       |
| Personenkraftwagen  | 1 154                            | 174                               | 1 328     | 1 150     | 824                              | 96                                | 920       |
| Kraftomnibusse, Obusse  | 45                               | 5                                 | 50        | 47        | 27                               | 2                                 | 29        |
| Liefer- und Lastkraftwagen (einschliesslich Sattelschlepper und Zugmaschinen) | 345                              | 37                                | 382       | 419       | 245                              | 21                                | 266       |
| Sonstige Kraftfahrzeuge   | 17                               | 2                                 | 19        | 17        | 15                               | 1                                 | 16        |
| Mopeds und sonstige Fahrräder mit Hilfsmotor                                  | 151                              | 18                                | 169       | 117       | 45                               | 1                                 | 46        |
| Fahrräder (ohne Hilfsmotor)   | 65                               | 3                                 | 68        | 46        | 17                               | -                                 | 17        |
| Sonstige Fahrzeuge  | 16                               | 1                                 | 17        | 17        | 13                               | -                                 | 13        |
| Fussgänger  | 160                              | 19                                | 179       | 143       | 6                                | -                                 | 6         |
| Sonstige Verkehrsteilnehmer   | 9                                | 3                                 | 12        | 15        | 3                                | -                                 | 3         |
| Zusammen  | 2 255                            | 324                               | 2 579     | 2 189     | 1 298                            | 132                               | 1 430     |